

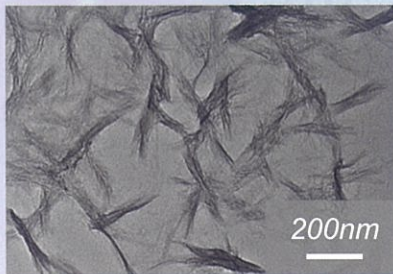
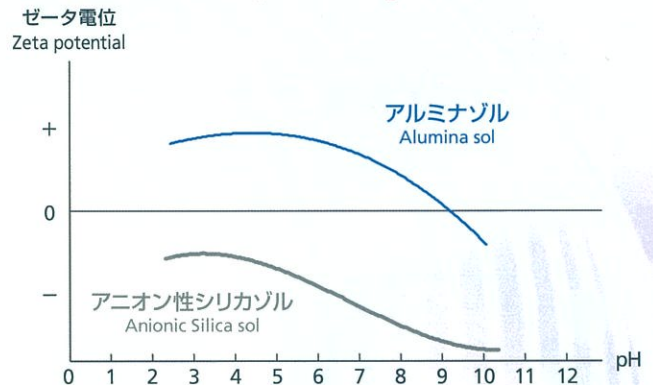
アルミナゾル

ALUMINA SOL

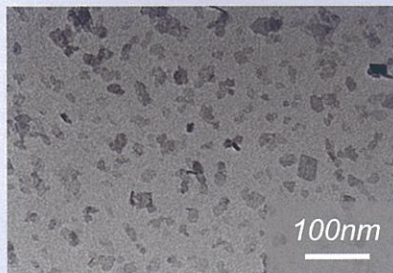
特徴 Properties

- アルミナ水和物ゾルです
Colloidal hydrous alumina
- 粒子形状の異なるゾルが2種類あります
2 Different Particle Shapes
- AS-200はチクソトロピックな性質があります
Thixotropic Property (AS-200 only)
- バインダーや親水性付与の機能を有します
Binding and Hydrophilic Properties
- パウダーに比べハンドリングが容易です
Easier handling than powder

ゼータ電位 イメージ図 Zeta potential image chart



AS-200
(羽毛状粒子)
Feather-like nano particle



AS-520-A
(粒状ナノ粒子)
Granular nano particle

アルミナゾル Alumina sol

項目 Item	品名 Product name	アルミナゾル200 (AS-200)	アルミナゾル520-A (AS-520-A)
Al ₂ O ₃ (%)		10.5	20.5
安定剤 (%) Stabilizer		CH ₃ COOH (3.0%)	HNO ₃ (0.5%)
pH		4.5	4.0
比表面積 (m ² /g)* Specific surface area		300	220
結晶形 Crystal shape		無定形 Amorphous	ベーマイト Boehmite

- 上記数値は一般性状であり、規格値ではありません。
The above figures are general characteristics, and are not purchase specification.
- ※ 500℃ 1hrで焼成後の測定値です。
This value is measured after calcination at 500℃ in 1hr.

- 本資料はお客様のご用途に応じた弊社製品をご検討いただくための参考資料であり、本資料中に記載の技術情報に関する知的財産の使用を許諾するものではありません。また、弊社は当該技術情報又は弊社製品の使用が第三者の知的財産権を侵害していない事を保証せず、当該使用によって発生するいかなる損害につきましても、何らの責任を負いません。
- These data are reference data for grade selection at customers. Nothing contained herein shall be conferring any license of our technical information provided herein. Nissan Chemical makes no warranties of any kind whatsoever including non-infringement of a third party's intellectual property right, and shall in no event be responsible for any damages or liabilities arising in connection with the handling and/or use of products and/or our technical information.



日産化学株式会社

機能性材料事業部 無機コロイド営業部

〒103-6119 東京都中央区日本橋2-5-1
TEL: 03-4463-8200 FAX: 03-4463-8221
URL: <http://www.nissanchem.co.jp>



Nissan Chemical
CORPORATION

Performance Materials Division, Inorganic Materials Department

5-1, Nihonbashi 2-chome, Chuo-ku, Tokyo, 103-6119, Japan
TEL: +81-3-4463-8200 FAX: +81-3-4463-8221
URL: <http://www.nissanchem.co.jp/eng/>